



Provincia di Palermo
Comune di Gratteri

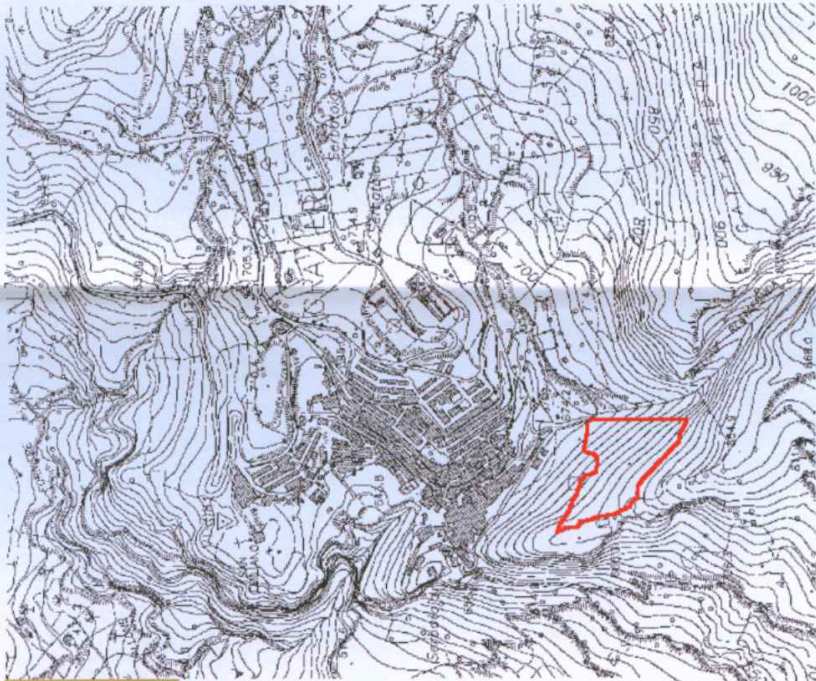
PSR 2007/2013 Misura 227
"Sostegno agli investimenti forestali non produttivi"

Progetto paesaggistico naturalistico di
miglioramento, valorizzazione e rinaturalizzazione
del rimboscimento a pineta della Grotta Grattara

Elaborato
CTR

Serie Tavola Scala
R. 2 1:10000

Rosso : Area di intervento



IL RESPONSABILE U.T.C.
Geom. Francesco MAURO

IL SINDACO
Giuseppe Maffioletta

21 DIC. 2012



IL RESPONSABILE DELL'AREA URBANISTICA
LAVORI PUBBLICI - SERVIZI MANUTENTIVI
Geom. Antonio VIGERO

RESPONSABILE UFF. SANATORIA
(ing. Giuseppina Carfagna)